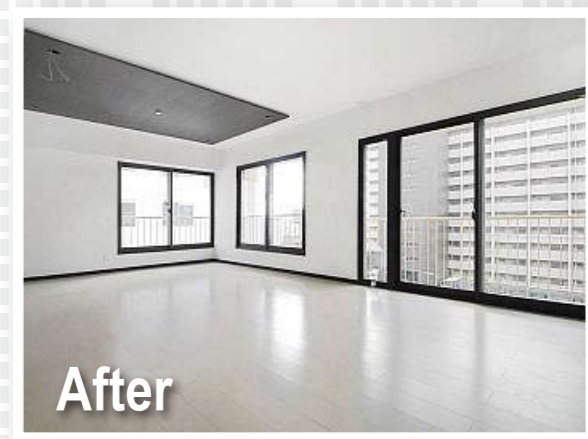
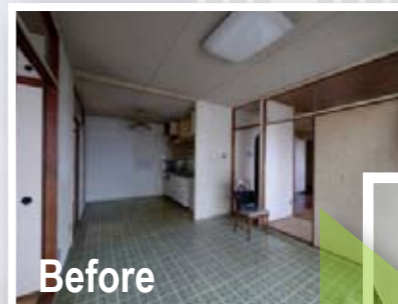




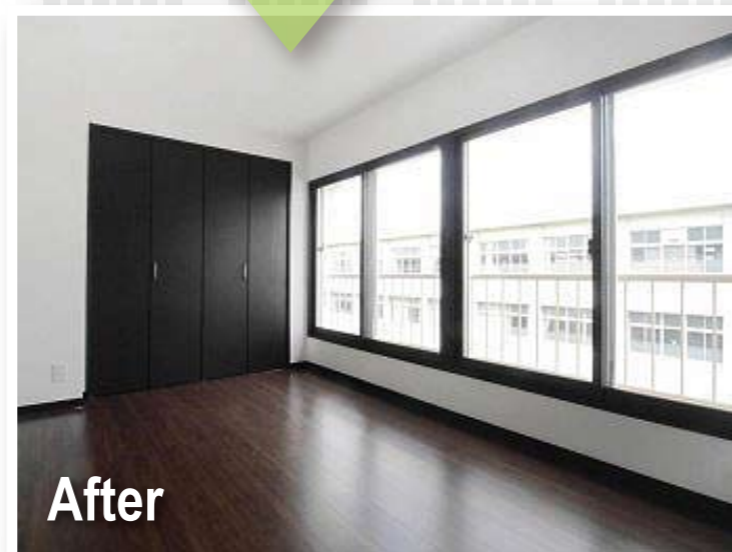
南側の和室の壁を取り払いLDKを広くし、和室を設けました。キッチンも壁付きからファミリー向けの対面キッチンに位置を変更し、使い勝手の良いう、それぞれ位置を調整しています。



■キッチン
 最新の対面システムキッチンを採用しました。食器洗乾燥機やハンドシャワー付き浄水器など便利機能も充実しています。



■主寝室
 床をフローリングへと変更し、押入れもオシャレなクローゼットにしました。



■洗面
 使いやすいよう位置を変更し、最新のワイド洗面台を設置しました。収納も多くあります。



■浴室
 最新のバスユニットに変更しました。すっきりと明るく清潔感が溢れています。

